

PSI penta Branchenlösungen

ERP + MES für OEM und Tier-1-Zulieferer

OEMs und Tier-1-Zulieferer bewegen sich in einem hochdynamischen Umfeld. Mit Catena-X gewinnt der vernetzte Datenaustausch entlang der Wertschöpfungskette zunehmend an Bedeutung. Damit steigen auch die Anforderungen an Transparenz, Datenqualität, Nachhaltigkeitsnachweise und Rückverfolgbarkeit. Wachsende Variantenvielfalt und eng getaktete Lieferketten erhöhen die Komplexität in der Produktion zusätzlich.

Um wettbewerbsfähig zu bleiben, müssen Prozesse effizient gesteuert, Produktionsnetzwerke flexibel skaliert und Anlagen zuverlässig verfügbar sein.

Eine integrierte ERP-MES-Lösung ist dafür die Grundlage. Sie verbindet Planung und Fertigung zu einem konsistenten Gesamtprozess, schafft Transparenz in Echtzeit und sorgt für durchgängige Abläufe entlang der gesamten Wertschöpfungskette.

Mit fundierter Automotive-Expertise und intelligenter Software unterstützen wir Unternehmen dabei, ihre Produktionsprozesse effizient, transparent und zukunftssicher auszurichten.

Mehr als 25.000 Anwender in über 300 Industriebetrieben setzen auf PSI penta ERP + MES.



>95 %

Liefertermintreue

durch stabile Sequenzierung und durchgängige Planung



-20 %

Lagerbestände

dank transparenter Materialflüsse



-30 %

Ungeplante Stillstände

durch Predictive Maintenance und digitale Serviceprozesse

Top-Drei-Funktionen**1. Sequencing – Ausbalancierter Auftragsmix**

Mit dem MES-Modul Sequencing stellen Unternehmen einen ausbalancierten Auftragsmix für ihre Produktion sicher. Das System plant Produktionsaufträge schrittweise von der Wochenplanung bis zur konkreten Reihenfolge pro Linie und berücksichtigt dabei definierte Sequenzierungsregeln ebenso wie aktuelle Rückmeldungen aus der Fertigung.

Mehr erfahren

2. Scheduling – Ausführbare Reihenfolgen

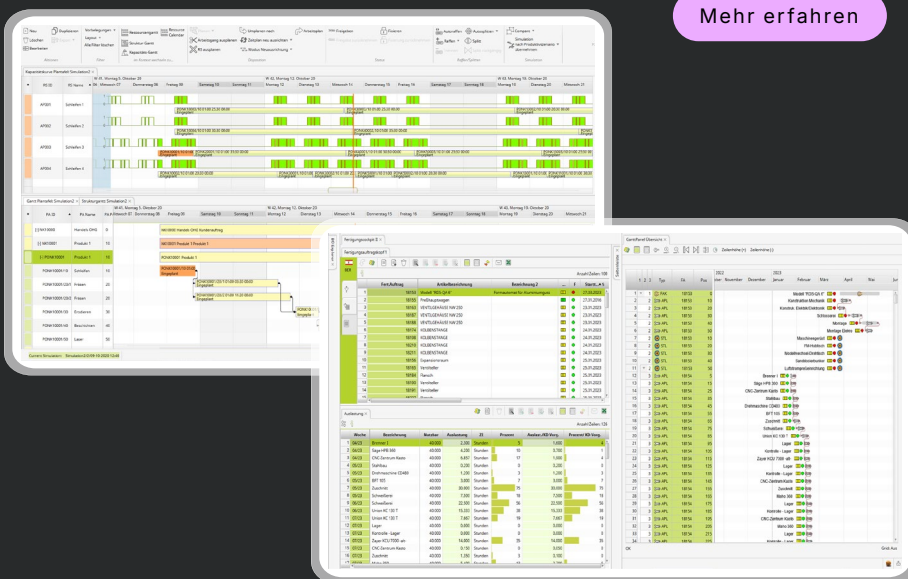
Mit dem MES-Modul Scheduling planen Unternehmen realistische Reihenfolgen für ihre Produktion – mit dem Ziel hoher Liefertreue, guter Ressourcenauslastung und geringer Bestände. Das System legt konkrete Abarbeitungsreihenfolgen pro Arbeitsplatz fest und berücksichtigt dabei mehrere Planungskriterien gleichzeitig, etwa endliche Kapazitäten und technologische Abhängigkeiten.

Mehr erfahren

3. Order Management – Durchgängige Auftragssteuerung

Mit dem MES-Modul Order Management steuern Unternehmen ihre Fertigungsaufträge durchgängig zwischen betriebswirtschaftlicher Planung und Produktion. Das System synchronisiert Daten automatisch mit dem übergeordneten ERP-System, verknüpft sie mit den integrierten MES-Komponenten und sorgt so für eine nahtlose Auftragsabwicklung.

Mehr erfahren

**Branchenlösung im Überblick – Ihre Vorteile**

- ✔ **Durchgängige Auftragssteuerung:** Fertigungsaufträge nahtlos zwischen betriebswirtschaftlicher Planung und Produktion steuern – mit integriertem Order Management
- ✔ **Ausbalancierter Auftragsmix:** Produktionsprogramme stabil takten und Variantenvielfalt beherrschen – mit intelligenter Sequenzierung entlang der Linie
- ✔ **Realistische Feinplanung:** ausführbare Reihenfolgen auf Arbeitsplatzebene planen – unter Berücksichtigung endlicher Kapazitäten, technologischer Abhängigkeiten und weiterer Planungskriterien
- ✔ **Transparenz entlang der Wertschöpfungskette:** Catena-X-Anforderungen, Nachhaltigkeitsnachweise und Rückverfolgbarkeit sicher unterstützen
- ✔ **Belastbare Entscheidungen durch Simulation und Potenzialanalyse:** Optimierungspotenziale frühzeitig erkennen und Entscheidungen auf Basis historischer Daten und digitaler Zwillinge absichern

© PSI Software SE 06-2026, Bilderquelle: © PSI Software SE