

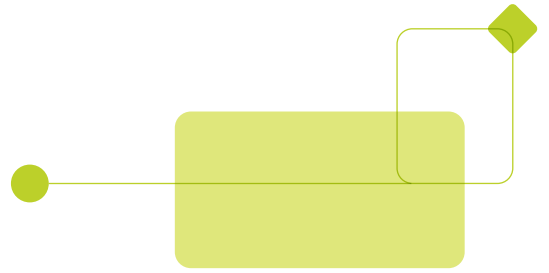


+ PSI Automotive & Industry

ERP + MES vom Fertigungsspezialisten

Hersteller. Berater. Implementierer.

PSI 



MEHR ALS SOFTWARE

ERP und MES ist nur die eine Seite der Medaille.

Jedes Unternehmen ist einzigartig. Wir hören zu und vertrauen darauf, dass im Austausch die besten Ideen und intelligenteren Lösungen entstehen. Wir sind vom Fach und teilen eine starke Leidenschaft für Produktion mit unseren Kunden.

Innovative ERP- und MES-Software ist dabei nur die eine Seite der Medaille. Viel wichtiger ist uns der enge Austausch mit dem Kunden. PSI begleitet Unternehmen als unabhängiger Impulsgeber auf dem Weg zur Fabrik der Zukunft.



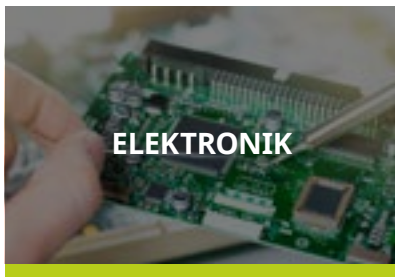
**Know-How + Leidenschaft =
MAXIMALER ERFOLG**



KNOW-HOW FÜR DIE PRODUKTION

Durchdachte Lösungen für Ihre Branche.

Die PSI Automotive & Industry ist Experte für die Produktion. Mit Hilfe von Industrial Intelligence unterstützt PSI Ihre Entscheidungen in komplexen Situationen, automatisiert Ihre Prozesse und erhöht die Effizienz Ihrer Fertigung.





DIE BESTE LÖSUNG GELINGT IN ZUSAMMENARBEIT AUF AUGENHÖHE

Ein umfassender Ansatz unter Einbeziehung aller Systeme und Prozesse.

Unternehmen sind heute zwingend auf ERP- und MES-Systeme angewiesen, die branchenspezifische Prozesse und Standards optimal unterstützen. Es geht in der Gesamtheit nicht nur um ERP- und MES-Komponenten, sondern um einen umfassenden Ansatz unter Einbeziehung aller Systeme und Prozesse.

Die PSI Automotive & Industry ist mit ihrem Fokus auf die Produktion ganz klar in der Fertigungsindustrie zu Hause. Mit ERP + MES Software, welche die gesamte Wertschöpfungskette von mittelständischen Unternehmen aus der Automobilindustrie sowie dem Maschinen- und Anlagenbau unterstützt, werden Produktion und Prozesse optimiert.



ENTERPRISE RESOURCE PLANNING

Wir unterstützen Ihre unternehmens- und branchenspezifischen Bedürfnisse mit individuellen Anpassungen.

PSIpenta ist das ERP-System, mit dem der fertige Mittelstand sein volles Potential entfaltet. Als ERP-Anbieter für die intelligente Produktion verschmelzen wir tiefes Branchenwissen mit agiler Software zu Lösungen für die Herausforderungen unserer Kunden.

Bereichs- & Modulübersicht PSIpenta/ERP

- ✓ Beschaffung & Vertrieb
- ✓ Rechnungswesen & Controlling
- ✓ Produktion
- ✓ Logistik
- ✓ Projektmanagement
- ✓ Servicemanagement



Abbildung: Die auf Java-Technologie basierende PSI-Plattform bildet die leistungsstarke Grundlage für PSIpenta.



Wir sind für Sie da!

Sie möchten mehr über ERP für die intelligente Produktion erfahren?
Auf unserer Website finden Sie weitere Informationen unter:
www.psi-automotive-industry.de/de/software/erp

MANUFACTURING EXECUTION SYSTEM

Ein Workflow-basiertes MES ist das Rückgrat eines Unternehmens.

Sie möchten das Maximum aus Ihrer Fertigung herausholen? PSI ist der führende MES-Anbieter des produzierenden Mittelstandes. Unsere Leidenschaft für die Produktion und unser Know-How teilen wir gerne mit Ihnen.

PSIpenta/MES Modulübersicht

- ✓ Auftragsmanagement & Reihenfolgeplanung
- ✓ Ressourcenmanagement
- ✓ Materialmanagement
- ✓ Shopfloor Management
- ✓ Qualitätsmanagement
- ✓ Performance-Analyse
- ✓ Workflow Management
- ✓ Plattform für Produktion
- ✓ Werker-Assistenz



Abbildung: Das Werker-Cockpit unterstützt Mitarbeiter in der Produktion im Arbeitsablauf inklusive Grafiken und ablaufabhängigen Verfahrensanweisungen.

Aus Erfahrung wissen wir: Zu maximaler Leistung kommen Sie mit einem wandlungsfähigen MES, das sehr einfach und ohne Programmierung Anpassungen an Produktionsprozessen ermöglicht.

Unsere in BPMN 2.0 modellierten Prozesse werden direkt ausgeführt, was die Verständigung zwischen Fachabteilungen und Entwicklung erleichtert und die Entwicklungszyklen erheblich verkürzt.



TECHNOLOGIE SOLLTE SICH DEM MENSCHEN ANPASSEN UND NICHT UMGEKEHRT

Mit PSI machen Sie Ihr Unternehmen fit für die Digitalisierung.

Sie möchten sich nicht mehr durch überfrachtete Ansichten Ihrer IT-Anwendungen klicken müssen, um zu den für Sie relevanten Masken zu gelangen? Mit den Konfigurationsmöglichkeiten von PSI-Click-Design, das auf das Java-basierte PSI-Framework aufsetzt, geht es auch anders.

PSI setzt seit langem erfolgreich robuste Methoden künstlicher Intelligenz in der Industrie ein. Dadurch werden Entscheidungen in komplexen Situationen unterstützt, Prozesse automatisiert und die Effizienz der Fertigung erhöht.

Unser Versprechen



Leistungsfähige Plattform für die Produktion

Das hochverfügbare und skalierbare PSI-Framework basiert auf modernster Java-Technologie.



Eine starke Gemeinschaft

Kunden profitieren von der großen Entwicklergemeinschaft des PSI-Konzerns.



Leichte Erlernbarkeit der Entwicklungsmethodik & der softwaretechnischen Basis

Weitreichende Nutzung der wichtigen Industrie-Standards.

„Schon in den **ersten drei Monaten** konnten wir den Lagerbestand um über eine Million Euro reduzieren. Das entsprach einer **Bestandssenkung** von 15 % in der ersten und etwa 25 % in der zweiten Produktgruppe.“

Matthias Fick, Bereichsleiter Produktion & Logistik Gemü Apperatebau

EINE WANDELBARE PRODUKTION MIT SCHNELL ANPASSBAREN PROZESSEN KLINGT FÜR SIE WIE IM MÄRCHEN?

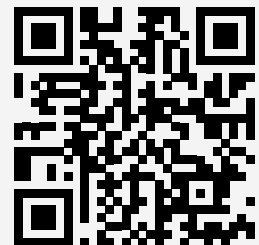
Im Bereich von ERP- und MES-Systemen erleben Workflow-Funktionalitäten derzeit eine Renaissance.

Ein Workflow verändert die Art, wie in Unternehmen gearbeitet wird. Sie bieten Unternehmen die Chance, agiler zu werden, während die Arbeit für Mitarbeiter vereinfacht wird.

Mit PSIpenta müssen Prozesse nicht mehr umständlich programmiert werden. Die Modellierung in BPMN 2.0 ermöglicht es, Funktionalitäten aus verschiedenen IT-Systemen in einer Benutzeroberfläche zu vereinen.

Unsere Stärken – Ihre Vorteile

- ✓ Reduzieren Sie den Aufwand für Ihre IT-Abteilungen
- ✓ Senken Sie die Kosten für externe Anpassungen
- ✓ Seien Sie Teil unserer Kunden-Community mit Mitspracherecht



Scannen und erfahren, wie Sie ERP und MES Oberflächen individuell anpassen können.

„Mit PSIpenta haben wir unsere **Produktion im Griff**. Meine Mitarbeiter sind von der Transparenz in der Fertigung begeistert.“

Yu Han, MES Projektleiter Linde Engineering Division



200 EXPERTEN FÜR DIE PRODUKTION

Wir kennen und verstehen die Herausforderungen unserer Kunden genau und sprechen eine gemeinsame Sprache.

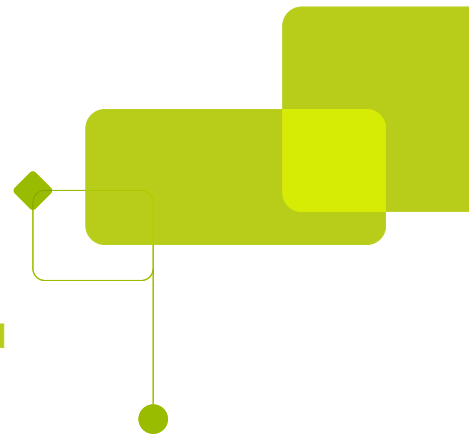
PSI gestaltet die Digitalisierung in Deutschland seit 1969 maßgeblich mit und hat unzählige Projekte erfolgreich abgeschlossen. Unser Geheimnis: Wir sind vom Fach und teilen mit unseren Kunden eine starke Leidenschaft für Fertigungsprozesse.

Bei PSI arbeiten zu 80 % Ingenieure. Für uns ist die Optimierung der Produktion mehr als eine technische Frage, denn wir sind mit Leidenschaft dabei. Durch unseren klaren Fokus auf die Produktion haben wir die Erfahrungen und das Wissen, welche Sie im Wettbewerb voranbringen.

Wir sind kompetenter Impulsgeber, zuhörender Berater und agiler Implementierer. Lassen Sie uns Ihren perfekten Produktionsprozess gemeinsam gestalten!

WIE WIR ARBEITEN

Wir hören zu, tauschen uns aus, optimieren Prozesse und stoßen Verbesserungen an.



KOOPERATIVE INTELLIGENZ



Offener Austausch ist der Schlüssel zu einem tieferen Verständnis. Nur wenn wir Wissen, Erfahrungen und Kompetenzen zusammenbringen, entstehen neue Ideen. Wir wissen, dass erfolgreiche Softwareprojekte keine Einbahnstraße sind, sondern in agilem Teamwork entstehen. Deswegen glauben wir daran, dass die beste Lösung für Ihre Fertigung nur in der Zusammenarbeit auf Augenhöhe gelingt.

AGILER IMPULSGEBER



Wer vorankommen will, muss zuerst aufmerksam zuhören. Ihr Wissen über die Besonderheiten und Prozesse Ihres Unternehmens ist Gold wert. Doch oft bringt der Blick von außen neue Ideen zu Tage. Wir bringen Ihr Wissen mit unserer Kompetenz rund um die Produktion zusammen und unterstützen Sie auf dem Weg, das Maximum aus Ihrer Fertigung herauszuholen.

MEHR ALS SOFTWARE



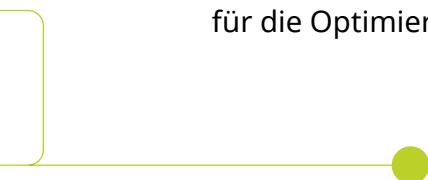
Softwareprojekte sind stets auch eine Chance, Prozesse zu optimieren und Verbesserungen anzustoßen. Wir stehen deswegen nicht nur für exzellente ERP- und MES-Software, sondern auch für extrem kompetente Beratung und fundierten Know-How-Transfer auf Augenhöhe. Wir finden für jede Herausforderung eine durchdachte Lösung.



PSI-SOFTWARE FÜR DIE OPTIMIERUNG VON ENERGIE- UND MATERIALFLÜSSEN

Wir stehen für Sicherheit und Stabilität.

Als Teil der PSI Software AG, die mit über 2 000 Mitarbeitern ca. 200 Millionen Euro Umsatz im Jahr erwirtschaftet, stehen wir für Sicherheit und Stabilität. Der PSI-Konzern entwickelt und integriert auf der Basis eigener Softwareprodukte komplette Lösungen für die Optimierung des Energie- und Materialflusses bei Versorgern und Industrie.



ENERGIEMANAGEMENT

Prozesssteuerung und Überwachung von Netzinfrastrukturen bei Energieversorgern und Verkehrsunternehmen:

- ✓ Intelligente Netzführung
- ✓ Smarte Mobilität
- ✓ Effizienter Energiehandel

PRODUKTIONSMANAGEMENT

Software für die Produktionsplanung und -steuerung, Logistik und Optimierung in Industrieunternehmen:

- ✓ Optimierter Ressourceneinsatz
- ✓ Gesteigerte Wirtschaftlichkeit
- ✓ Nachhaltige Umweltverträglichkeit



Flexible und zukunftssichere Software-Plattform

Erfahren Sie mehr über die auf Java-Technologie basierende Plattform.

Auf unserer Website finden Sie weitere Informationen unter:

www.psi.de/de/produkte/psi-plattform



UNSERE KOMPLETTLÖSUNG

Software für KI, ERP, MES, WMS und SCADA.

Die PSI Automotive & Industry ergänzt ihr Portfolio mit integrierten Lösungen für die gesamte Wertschöpfungskette von der Logistik über die Fertigung bis hin zum After-Sales-Service. Dafür steht die beste Software für KI, ERP, MES, WMS und SCADA bereit.



PSI LOGISTICS stellt intelligente Lösungen für transparente Materialflüsse und effizientes Logistik-Management bereit.

KI-Software für die Entscheidungsunterstützung, Planung, Steuerung und Optimierung komplexer Geschäftsprozesse von **PSI FLS FUZZY LOGIK & NEURO SYSTEME** – multikriteriell, branchenunabhängig und in Echtzeit.



PSI Elektrische Energie ermöglicht die ganzheitliche Integration und Ausgestaltung aller Arbeitsprozesse des Asset Managements und der Arbeitsvorbereitung bis hin zum Monteur vor Ort.

IMPRESSUM

PSI Automotive & Industry GmbH

Dircksenstraße 42-44
10178 Berlin (Mitte)
Deutschland

Herausgeber

PSI Automotive & Industry GmbH
Dircksenstraße 42-44
10178 Berlin (Mitte)
Deutschland

Telefon: +49 800 377 4 968 [kostenfrei]

Telefax: +49 30 2801-1042

E-Mail: info@psi-automotive-industry.de

Internet: www.psi-automotive-industry.de

Bildnachweise

Seite 5: PSI Automotive & Industry GmbH

Seite 10: PSI Automotive & Industry GmbH

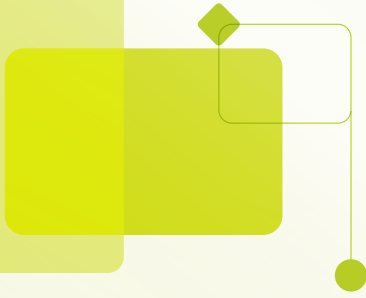
Seite 13: alexey05/iStock, ipopba/iStock, Suphansa Subruayying/iStock

Kontakt Sales

Telefon: +49 800 377 4 968 [kostenfrei]

E-Mail: vertrieb@psi-automotive-industry.de

Alle Rechte vorbehalten. Ohne Genehmigung des Herausgebers sind alle Aufnahmen in Datenbanken, der Nachdruck und die Vervielfältigung nicht gestattet.



PSI Automotive & Industry GmbH

Dircksenstraße 42-44
10178 Berlin
Deutschland
Telefon: +49 800 377 4968 (kostenfrei)
Telefax: +49 30 2801-1042
info@psi-automotive-industry.de
www.psi-automotive-industry.de
www.erp-demo.de

Wir sind für Sie da:

München | Marcel-Breuer-Straße 20, 80807
Stuttgart | Meitnerstr. 10, 70563
Essen | Ruhrallee 201, 45136
Aachen | Campus-Boulevard 57, 52074

A – Traun | Langholzstraße 16, 4050
CH – Wil | Säntisstrasse 2, 9500



PSI 